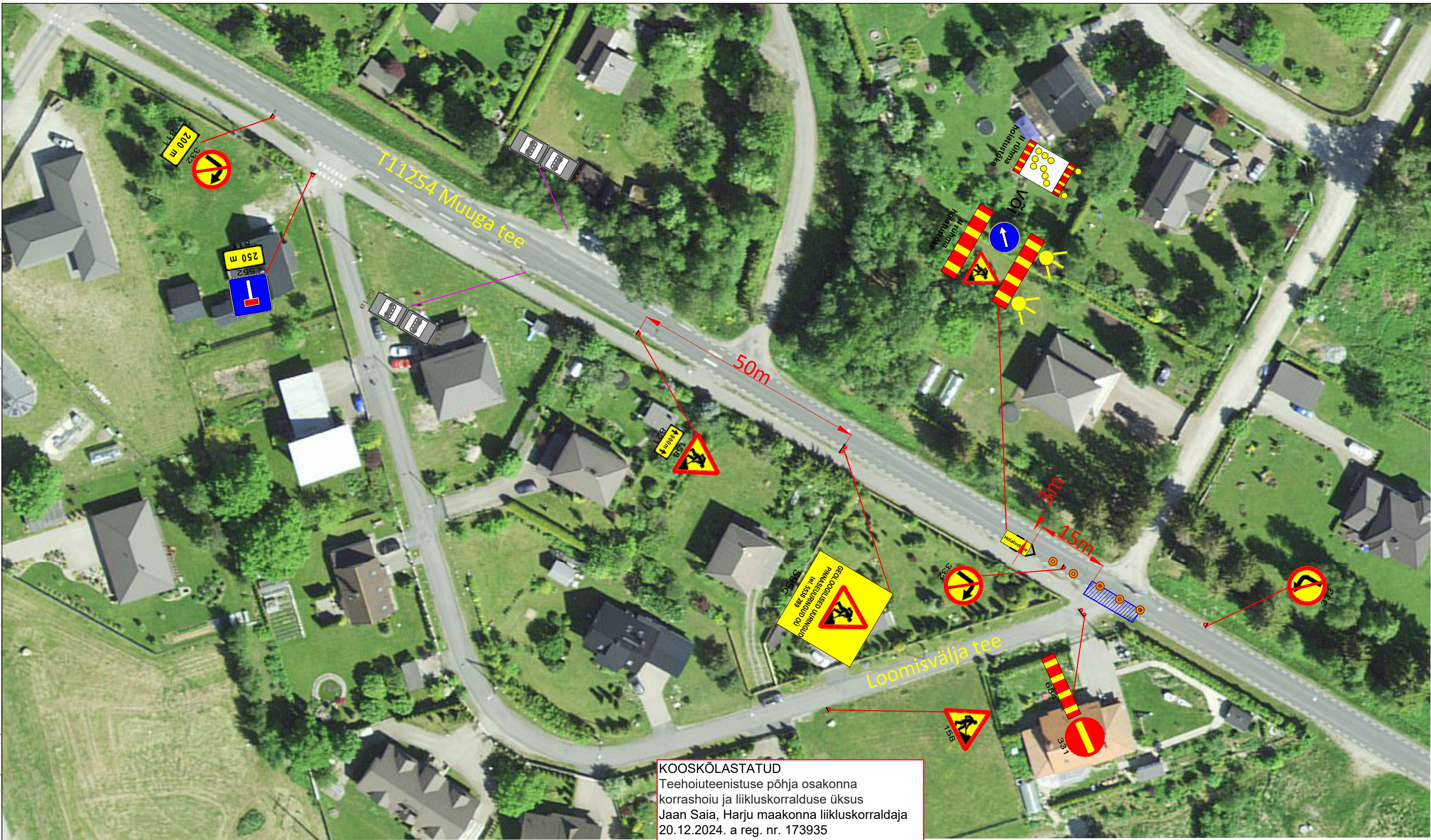


Foili: \\EE-SRV-FILE\Shores\Signaal\Joonised\projektid\Ajuetine liikluskorraldus\DWG\_skeemid\2024\14542\_TP\_TL-1\_T11254\_Muuga\_tee\_km1,545-2,46.dwg



**KOOSKÖLASTATUD**  
 Teehoiuteenistuse põhja osakonna  
 korrashoiu ja liikluskorralduse üksus  
 Jaan Saia, Harju maakonna liikluskorraldaja  
 20.12.2024. a reg. nr. 173935  
 Leht 2 lehti 3

**Märkused:**

- Enne joonisel toodud liikluskorraldusvahendite paigaldamist kooskõlastada joonis Transpordiametis.
- Töötsooni tähistamisel lähtuda Majandus- ja taristuministri määrusest nr 43 "Nõuded ajutisele liikluskorraldusele".
- II rühma hoiatustõkke asemel võib kasutada III rühma hoiatustõket.

**Tingmärgid:**

- Projekteeritud ajutine liikluskorraldusmärg
- Töötsoon
- Olemasolev statsionaarne liikluskorraldusmärg
- Tähistuskoonus

**SIGNAAL**  
 AS Signaal TM  
 Liimi 3, Tallinn 10621  
 Tel 656 3532  
 signaal@signaal.ee  
 ELK000009, EEP002572

Projekteerija	C.Müür	Tel 5326 8672
Projekteerija	K.Skljarova	
Assistent	M.Põiklik	
Kuupäev	18.12.2024	Mõõtkava 1:1000

Joonis	Ajutise liikluskorralduse joonis		
Projekt	Geoloogilised uuringud		
Asukoht	T11254 Muuga tee km 1,545-2,46		
Tellijä	Pinnaseuringud OÜ, tel 5536 289		
Töö nr	14542	Staadium	Tööprojekt
Joonise nr [nr-leht(lehti)]			TL-2-1(1)